



МУНИЦИПАЛЬНОЕ ОБРАЗОВАНИЕ
ГОРОДСКОЙ ОКРУГ СУРГУТ
ХАНТЫ-МАНСИЙСКОГО АВТОНОМНОГО ОКРУГА – ЮГРЫ

АДМИНИСТРАЦИЯ ГОРОДА

ПОСТАНОВЛЕНИЕ

«08» 08 20 25

№ 4487

О комплексном развитии
территории жилой застройки
Ядра центра города Сургута

В соответствии со статьями 66, 67 Градостроительного кодекса Российской Федерации, постановлением Правительства Ханты-Мансийского автономного округа – Югры от 11.06.2021 № 213-п «О регулировании отдельных отношений в сфере комплексного развития территорий в Ханты-Мансийском автономном округе – Югре», распоряжением Главы города от 29.12.2021 № 38 «О последовательности исполнения обязанностей Главы города высшими должностными лицами Администрации города в период его временного отсутствия», распоряжением Администрации города от 30.12.2005 № 3686 «Об утверждении Регламента Администрации города»:

1. Принять решение о комплексном развитии территории жилой застройки Ядра центра города Сургута общей площадью 206 566 кв. метров.

2. Утвердить сведения о местоположении, площади и границах территории, подлежащей комплексному развитию территории жилой застройки Ядра центра города Сургута согласно приложению 1.

3. Утвердить перечень объектов капитального строительства, расположенных в границах территории, подлежащей комплексному развитию территории жилой застройки Ядра центра города Сургута, в том числе перечень объектов капитального строительства, подлежащих сносу или реконструкции, включая многоквартирные дома, согласно приложению 2.

4. Установить предельный срок реализации настоящего решения о комплексном развитии территории жилой застройки Ядра центра города Сургута с момента заключения договора о комплексном развитии территории – 15 лет.

5. Установить, что самостоятельная реализация муниципальным образованием городской округ Сургут Ханты-Мансийского автономного округа – Югры решения, указанного в пункте 1 настоящего постановления, не предусмотрена.

6. Определить основные виды разрешенного использования земельных участков и объектов капитального строительства, которые могут быть выбраны при реализации решения о комплексном развитии территории жилой застройки Ядра центра города Сургута, а также предельные параметры разрешенного строительства, реконструкции объектов капитального строительства в границах территории, в отношении которой принимается такое решение, согласно приложению 3.

7. Установить, что расчетные показатели минимально допустимого уровня обеспеченности объектами коммунальной, транспортной, социальной инфраструктур и расчетные показатели максимально допустимого уровня территориальной доступности указанных объектов для населения в отношении территории комплексного развития жилой застройки Ядра центра города Сургута определяются в соответствии с постановлением Правительства Ханты-Мансийского автономного округа – Югры от 29.12.2014 № 534-п «Об утверждении региональных нормативов градостроительного проектирования Ханты-Мансийского автономного округа – Югры», постановлением Администрации города от 10.07.2023 № 3455 «Об утверждении местных нормативов градостроительного проектирования на территории муниципального образования городской округ Сургут Ханты-Мансийского автономного округа – Югры», а также в соответствии с действующим законодательством Российской Федерации.

8. Предусмотреть при реализации решения о комплексном развитии территории жилой застройки Ядра центра города Сургута, в том числе следующие обязательства лица, реализующего такое решение:

8.1. Обеспечить разработку проектной документации, строительство, безвозмездную передачу в муниципальную собственность кукольного театра «Петрушка» общей площадью не менее 4 500 кв. метров, оснащенного в соответствии с технологическим заданием, учитывающим особенности театрального комплекса.

8.2. Обеспечить разработку проектной документации на строительство объекта социальной инфраструктуры, а именно на образовательный центр (общеобразовательная школа на 1 125 мест и детский сад на 350 мест), прохождение государственной экспертизы проектной документации и результатов инженерных изысканий, государственной экспертизы проектной документации в части проверки достоверности определения сметной стоимости.

8.3. Обеспечить безвозмездную передачу в муниципальную собственность проектной документации, а также положительного заключения государственной экспертизы данной документации на объект социальной инфраструктуры, а именно на образовательный центр (общеобразовательная школа на 1 125 мест и детский сад на 350 мест), документов по передаче прав на использование результатов интеллектуальной деятельности, в том числе на внесение изменений в такие документы, их переработку и практическую реализацию на условиях простой (неисключительной) лицензии.

8.4. Обеспечить благоустройство (строительство) территории набережной реки Саймы (от улицы Университетской до Сургутского государственного университета, до Дворца Торжеств) в соответствии с заключенным соглашением о взаимодействии по благоустройству территории в городе Сургуте на части земельного участка под обустройство водохранилища на реке Сайме ориентировочной площадью 31 800 кв. метров.

8.5. Обеспечить при разработке документации по планировке территории, подлежащей комплексному развитию в отношении части территории, попадающей в береговую полосу, образование земельных участков с видом разрешенного использования – земельные участки (территории) общего пользования (Код 12.0), выполнить благоустройство данных участков в увязке и едином стиле с благоустройством набережной реки Саймы и безвозмездно передать в муниципальную собственность образованные и благоустроенные земельные участки.

8.6. Обеспечить безвозмездную передачу в муниципальную собственность образованного и благоустроенного земельного участка под парковку, предусмотренного утвержденной документацией по планировке территории, общей площадью не менее 2 000 кв. метров.

9. Установить, что реализация настоящего решения о комплексном развитии территории жилой застройки Ядра центра города Сургута осуществляется в соответствии с утвержденной документацией по планировке территории.

Совокупный объем строительства объектов жилищного строительства в границах территории, указанной в пункте 1, определяется в соответствии с утвержденной документацией по планировке территории Ядра центра города Сургута – не более 311 400 кв. метров.

Совокупный объем строительства коммерческой недвижимости в границах территории, указанной в пункте 1, определяется в соответствии с утвержденной документацией по планировке территории Ядра центра города Сургута – не более 50 000 кв. метров.

10. Установить, что лицо, признанное победителем торгов на право заключения договора о комплексном развитии территории Ядра центра города Сургута, обязано обеспечить проведение и финансирование государственной историко-культурной экспертизы в границах территории, согласно приложению 1, путем археологической разведки в соответствии с требованиями Федерального закона от 25.06.2002 № 73-ФЗ «Об объектах культурного наследия (памятниках истории и культуры) народов Российской Федерации», до начала осуществления хозяйственной деятельности по реализации решения, указанного в пункте 1 настоящего постановления.

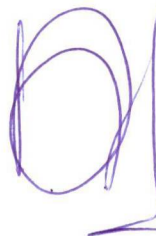
11. Комитету информационной политики обнародовать (разместить) настоящее постановление на официальном портале Администрации города: www.admsurgut.ru в течение 10 дней с момента его издания.

12. Муниципальному казенному учреждению «Наш город» опубликовать (разместить) настоящее постановление в сетевом издании «Официальные документы города Сургута»: DOCSURGUT.RU.

13. Настоящее постановление вступает в силу с момента его издания.

14. Контроль за выполнением постановления возложить на заместителя Главы города, курирующего сферу архитектуры и градостроительства.

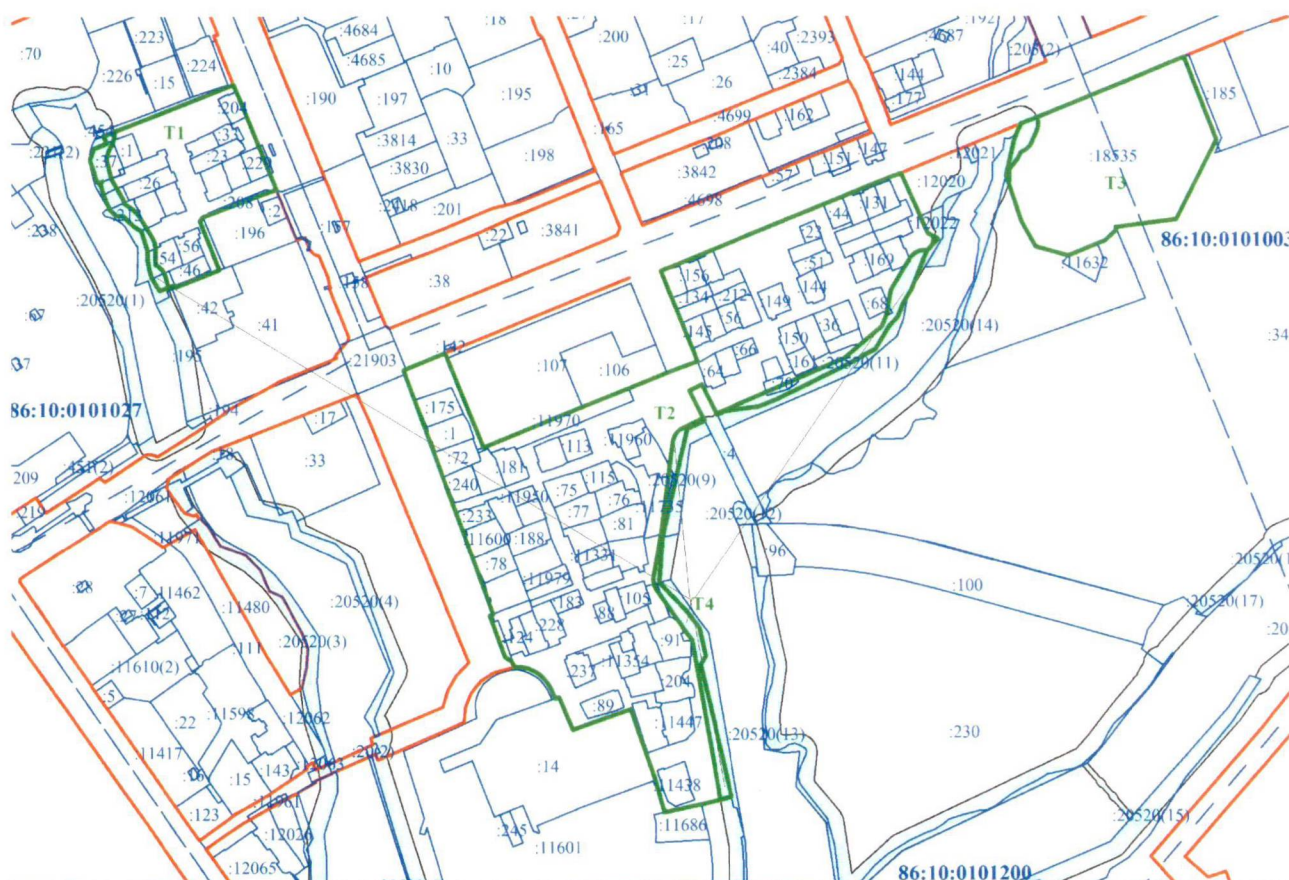
Временно исполняющий
полномочия Главы города



В.В. Криворот

Приложение 1
к постановлению
Администрации города
от 08.08.2025 № 448.7

Сведения
о местоположении, площади и границах территории, подлежащей
комплексному развитию территории жилой застройки Ядра центра
города Сургута



- T1 - границы территории, подлежащей комплексному развитию
- береговая полоса

Описание местоположения границ территории, подлежащей КРТ.

Территория, предлагаемая под комплексное развитие, расположена в границах Ядра центра города Сургута, площадью 206 566 кв. метров, отнесена к категории земель – земли населенных пунктов.

Координаты
характерных точек границ территории, подлежащей комплексному
развитию территории жилой застройки Ядра центра города Сургута

Система координат: МСК-86	Площадь территории комплексного развития: 206 553 м ²	
Обозначение характерных точек границы	Координаты	
	X	Y
Т1		
1	982765.13	3572618.35
2	982818.79	3572754.74
3	982810.77	3572758.03
4	982798.76	3572763.01
5	982699.4	3572803.39
6	982691.13	3572780.98
7	982668.09	3572719.49
8	982663.52	3572716.21
9	982607.7	3572738.32
10	982588.39	3572688.45
11	982590.96	3572687.6
12	982589.43	3572683.8
13	982588.18	3572680.49
14	982601.83	3572676.06
15	982601.84	3572676.06
16	982602.27	3572675.91
17	982602.6	3572675.8
18	982607.76	3572673.09
19	982612.2	3572668.65
20	982614.07	3572664.98
21	982632.6	3572665.37
22	982633.02	3572665.38
23	982639.21	3572664.4
24	982643.29	3572662.54
25	982668.45	3572647.54
26	982669.96	3572646.54
27	982672.87	3572643.95
28	982676.65	3572639.87
29	982678.17	3572638.02
30	982678.94	3572636.89
31	982682.98	3572630.44
32	982684.56	3572630.2
33	982688.2	3572628.6
34	982703.18	3572620.17
35	982703.27	3572620.11

36	982711.34	3572615.52
37	982733.32	3572609.92
38	982739.75	3572611.02
39	982742.77	3572611.84
40	982747.79	3572614.38
41	982747.95	3572614.47
42	982748.6	3572614.79
43	982752.54	3572616.77
44	982755.37	3572617.94
45	982761.56	3572618.92
1	982765.13	3572618.35
T2		
46	982645.43	3573554.94
47	982644.94	3573554.76
48	982641.23	3573553.94
49	982638.57	3573553.61
50	982635.88	3573552.81
51	982630.77	3573547.96
52	982630.33	3573542.72
53	982629.42	3573538.23
54	982626.57	3573532.64
55	982622.14	3573528.19
56	982620.69	3573527.22
57	982588.59	3573507.93
58	982584.45	3573506.04
59	982581.63	3573505.35
60	982556.74	3573501.11
61	982543.41	3573495.85
62	982507.38	3573453.48
63	982443.98	3573307.1
64	982443.42	3573306.11
65	982477	3573289.22
66	982470.03	3573274.8
67	982438.56	3573290.75
68	982427.14	3573267.06
69	982425.3	3573263.98
70	982420.86	3573259.53
71	982415.27	3573256.68
72	982411.68	3573255.87
73	982310.53	3573242.63
74	982257.65	3573233.47
75	982254.23	3573233.17
76	982248.04	3573234.15
77	982242.74	3573236.8

78	982197.35	3573268.57
79	982197.06	3573268.77
80	982196.73	3573269.02
81	982185.53	3573277.51
82	982003.6	3573310.29
83	981998.99	3573291.82
84	981998.3	3573287.84
85	981989.1	3573246.07
86	981997.44	3573243.55
87	981997.94	3573243.39
88	982025.78	3573235.62
89	982092.06	3573212.62
90	982106.28	3573207.69
91	982095.36	3573176.61
92	982082.93	3573141.23
93	982120.12	3573125.3
94	982118.57	3573120.91
95	982130.39	3573115.86
96	982137.69	3573111.08
97	982142.23	3573107.07
98	982146.74	3573102.23
99	982151.29	3573094.11
100	982153.04	3573090.1
101	982154.38	3573082.62
102	982154.51	3573074.64
103	982162.24	3573071.16
104	982162.82	3573069.03
105	982163.87	3573067.07
106	982164.26	3573066.33
107	982166.1	3573063.98
108	982174.88	3573060.58
109	982184.2	3573057.08
110	982195.9	3573052.86
111	982213.46	3573046.58
112	982214.88	3573050.34
113	982228.47	3573045.41
114	982267.43	3573031.56
115	982279.03	3573027.31
116	982293.75	3573021.67
117	982304.62	3573018.25
118	982493.37	3572948.52
119	982512.67	3572995.96
120	982508.73	3572997.59
121	982475.95	3573011.03

122	982445.88	3573023.36
123	982417.95	3573034.82
124	982415.6	3573035.7
125	982405.26	3573039.74
126	982439.28	3573123.56
127	982450.91	3573152.36
128	982469.08	3573196.96
129	982476.84	3573215.98
130	982490.59	3573249.91
131	982495.31	3573261.98
132	982503.16	3573284.3
133	982606.37	3573242.16
134	982639.85	3573324.5
135	982712.72	3573503.66
136	982718.12	3573517.77
137	982715.82	3573518.78
138	982711.99	3573520.45
139	982707.11	3573522.64
140	982697.48	3573526.86
141	982683.64	3573532.92
142	982674.89	3573536.73
143	982668.61	3573539.51
144	982663.77	3573541.61
145	982649.67	3573547.82
46	982645.43	3573554.94
T3		
47	982781.37	3573672.72
48	982783.06	3573676.9
49	982816.32	3573759.55
50	982849.65	3573840.48
51	982755.68	3573877.58
52	982665.15	3573831.92
53	982656.05	3573762.26
54	982654.01	3573763.11
55	982651.31	3573761.43
56	982641.44	3573750.42
57	982623.69	3573708.36
58	982634.25	3573671.09
59	982663.41	3573654.7
60	982705.64	3573640.74
61	982710.8	3573641.6
62	982722.51	3573641.81
63	982732.43	3573649.78
64	982733.2	3573650.37

65	982738.79	3573653.22
66	982740.97	3573653.74
67	982742.47	3573656.04
68	982744.72	3573660.45
69	982749.15	3573664.9
70	982752.98	3573667.08
71	982765.96	3573672.7
72	982767.73	3573673.37
73	982773.92	3573674.35
74	982780.11	3573673.37
47	982781.37	3573672.72
T4		
75	982443.42	3573306.11
76	982443.98	3573307.1
77	982507.38	3573453.48
78	982543.41	3573495.85
79	982556.74	3573501.11
80	982581.63	3573505.35
81	982584.45	3573506.04
82	982588.59	3573507.93
83	982620.69	3573527.22
84	982622.14	3573528.19
85	982626.57	3573532.64
86	982629.42	3573538.23
87	982630.33	3573542.72
88	982630.77	3573547.96
89	982629.67	3573546.91
90	982585.32	3573529.38
91	982584.26	3573528.74
92	982578.21	3573525.13
93	982570.1	3573520.27
94	982553.84	3573513.67
95	982543.84	3573504.47
96	982516.65	3573488.16
97	982516.52	3573487.49
98	982508.72	3573472.23
99	982507.02	3573470.65
100	982473.32	3573402.42
101	982459.51	3573374.04
102	982451.78	3573355.41
103	982446.68	3573316.42
104	982442.19	3573306.73
75	982443.42	3573306.11

105	982645.43	3573554.94
106	982642.79	3573559.38
107	982635.88	3573552.81
108	982638.57	3573553.61
109	982641.23	3573553.94
110	982644.94	3573554.76
105	982645.43	3573554.94
111	982771.42	3573653.19
112	982773.92	3573654.26
113	982773.93	3573654.27
114	982781.37	3573672.72
115	982780.11	3573673.37
116	982773.92	3573674.35
117	982767.73	3573673.37
118	982765.96	3573672.7
119	982752.98	3573667.08
120	982749.15	3573664.9
121	982744.72	3573660.45
122	982742.47	3573656.04
123	982740.97	3573653.74
124	982738.79	3573653.22
125	982733.2	3573650.37
126	982732.43	3573649.78
127	982722.51	3573641.81
128	982710.8	3573641.6
129	982705.64	3573640.74
130	982715.08	3573637.62
131	982757.93	3573647.37
111	982771.42	3573653.19
132	982765.13	3572618.35
133	982761.56	3572618.92
134	982755.37	3572617.94
135	982752.54	3572616.77
136	982748.6	3572614.79
137	982747.95	3572614.47
138	982747.79	3572614.38
139	982742.77	3572611.84
140	982739.75	3572611.02
141	982733.32	3572609.92
142	982711.34	3572615.52
143	982703.27	3572620.11
144	982703.18	3572620.17

145	982688.2	3572628.6
146	982684.56	3572630.2
147	982682.98	3572630.44
148	982678.94	3572636.89
149	982678.17	3572638.02
150	982676.65	3572639.87
151	982672.87	3572643.95
152	982669.96	3572646.54
153	982668.45	3572647.54
154	982643.29	3572662.54
155	982639.21	3572664.4
156	982633.02	3572665.38
157	982632.6	3572665.37
158	982614.07	3572664.98
159	982612.2	3572668.65
160	982607.76	3572673.09
161	982602.6	3572675.8
162	982602.27	3572675.91
163	982601.84	3572676.06
164	982601.83	3572676.06
165	982588.18	3572680.49
166	982584.29	3572670.19
167	982593.11	3572664.54
168	982598.68	3572660.97
169	982606.88	3572658.49
170	982613.86	3572657.33
171	982617.32	3572656.75
172	982628.44	3572656.69
173	982652.38	3572649.43
174	982657.56	3572640.62
175	982669.05	3572629.13
176	982669.54	3572626.17
177	982669.98	3572620.62
178	982677.71	3572612.89
179	982693.79	3572606.28
180	982707.57	3572602.17
181	982708.77	3572605.09
182	982707.73	3572600.41
183	982707.57	3572599.69
184	982710.36	3572598.18
185	982712.88	3572597
186	982718.53	3572595.71
187	982723.05	3572593.97
188	982730	3572591.8

189	982732.93	3572590.66
190	982745.48	3572594.81
191	982745.8	3572594.96
192	982746.73	3572596.99
193	982747.08	3572597.77
194	982752.16	3572610.02
195	982752.24	3572610.16
196	982752.31	3572610.15
197	982759.29	3572606.39
198	982760.22	3572605.87
132	982765.13	3572618.35
199	982438.56	3573290.75
200	982435.49	3573292.31
201	982426.35	3573272.38
202	982303.44	3573244.05
203	982251.05	3573240.06
204	982248.82	3573242.2
205	982219.75	3573270.06
206	982199.97	3573285.16
207	982198.54	3573286.12
208	982167.16	3573293.37
209	982158.22	3573288.21
210	982157.09	3573287.56
211	982155.95	3573287.83
212	982006.85	3573323.3
213	982006.14	3573320.44
214	982003.6	3573310.29
215	982185.53	3573277.51
216	982196.73	3573269.02
217	982197.06	3573268.77
218	982197.35	3573268.57
219	982242.74	3573236.8
220	982248.04	3573234.15
221	982254.23	3573233.17
222	982257.65	3573233.47
223	982310.53	3573242.63
224	982411.68	3573255.87
225	982415.27	3573256.68
226	982420.86	3573259.53
227	982425.3	3573263.98
228	982427.14	3573267.06
199	982438.56	3573290.75

Приложение 2
к постановлению
Администрации города
от 08.08.2025 № 448.7

Перечень

объектов капитального строительства, расположенных в границах территории, подлежащей комплексному развитию территории жилой застройки Ядра центра города Сургута, в том числе перечень объектов капитального строительства, подлежащих сносу или реконструкции, включая многоквартирные дома

№ п/п	Адрес здания, строения, сооружения (объект)	Функциональное назначение объекта/наименование	Кадастровый номер объекта	Площадь объекта кв. м /протяженность объекта, м	Кадастровый номер земельного участка	Планируемые мероприятия в отношении объекта
1	Ханты-Мансийский автономный округ – Югра, город Сургут, улица Революционная, дом 63	жилое	86:10:0101200:479	48,9	86:10:0101200:88	снос
2	Ханты-Мансийский автономный округ – Югра, город Сургут, улица Революционная, дом 62	жилое	86:10:0101200:12071	117,9	86:10:0101200:199	снос
3	Ханты-Мансийский автономный округ – Югра, город Сургут, улица Революционная, дом 66	жилое	86:10:0101200:483	36,5	86:10:0101200:90	снос
4	Ханты-Мансийский автономный округ – Югра, город Сургут, улица Революционная, дом 68	жилое	86:10:0101200:480	82,5	86:10:0101200:91	снос
5	Ханты-Мансийский автономный округ – Югра, город Сургут, улица Революционная, дом 57	жилое	86:10:0101200:11499	72,9	86:10:0101200:193	снос
6	Ханты-Мансийский автономный округ – Югра, город Сургут, улица Революционная, дом 59	жилое	86:10:0101200:478	22,5	86:10:0101200:228	снос
7	Ханты-Мансийский автономный округ – Югра, город Сургут, улица Революционная, дом 56	жилое	86:10:0101200:472	23,2	86:10:0101200:237	снос

8	Ханты-Мансийский автономный округ – Югра, город Сургут, улица Революционная, дом 65	жилое	86:10:0101200:485	17,4	86:10:0101200:11367	снос
9	Ханты-Мансийский автономный округ – Югра, город Сургут, улица Саймовская, дом 9	жилое	86:10:0101200:281	108,4	86:10:0101200:81	снос
10	Ханты-Мансийский автономный округ – Югра, город Сургут, улица Саймовская, дом 7	жилое	86:10:0101200:280	42,1	86:10:0101200:82	снос
11	Ханты-Мансийский автономный округ – Югра, город Сургут, улица Саймовская, дом 1	жилое	86:10:0101200:276	33,1	86:10:0101200:204	снос
12	Ханты-Мансийский автономный округ – Югра, город Сургут, улица Саймовская, дом 4	жилое	86:10:0101200:279	67,1	86:10:0101200:11960	снос
13	Ханты-Мансийский автономный округ – Югра, город Сургут, улица Саймовская, дом 11	жилое	86:10:0101200:278	53,9	86:10:0101200:12025, 86:10:0101200:76	снос
14	Ханты-Мансийский автономный округ – Югра, город Сургут, улица Кедровая, дом 10	жилое	86:10:0101146:1479	41,1	86:10:0101200:35	снос
15	Ханты-Мансийский автономный округ – Югра, город Сургут, улица Кедровая, дом 13	жилое	86:10:0101146:1485	53,4	86:10:0101200:113	снос
16	Ханты-Мансийский автономный округ – Югра, город Сургут, улица Песчаная, дом 19	жилое	86:10:0101200:524	26,1	86:10:0101200:224	снос
17	Ханты-Мансийский автономный округ – Югра, город Сургут, улица Песчаная, дом 22	жилое	86:10:0101200:526	31,4	86:10:0101200:11438	снос
18	Ханты-Мансийский автономный округ – Югра, город Сургут, улица Песчаная, дом 21	жилое	86:10:0101200:525	36	86:10:0101200:11447	снос
19	Ханты-Мансийский автономный округ – Югра, город Сургут, улица Сибирская, дом 4, квартира 1	жилое	86:10:0101031:246	38,7	86:10:0101200:134	снос
20	Ханты-Мансийский автономный округ – Югра, город Сургут, улица Сибирская, дом 2а	жилое	86:10:0101031:239	54,8	86:10:0101200:235	снос

21	Ханты-Мансийский автономный округ – Югра, город Сургут, улица Учебная, дом 14	жилое	86:10:0101200:454	36,6	86:10:0101200:36	снос
22	Ханты-Мансийский автономный округ – Югра, город Сургут, улица Учебная, дом 3	жилое	86:10:0101200:12029	101,8	86:10:0101200:55	снос
23	Ханты-Мансийский автономный округ – Югра, город Сургут, улица Учебная, дом 5	нежилое/домовладение	86:10:0101200:464	40,4	86:10:0101200:56	снос
24	Ханты-Мансийский автономный округ – Югра, город Сургут, улица Учебная, дом 7	жилое	86:10:0101200:467	52,8	86:10:0101200:57	снос
25	Ханты-Мансийский автономный округ – Югра, город Сургут, улица Учебная, дом 15	жилое	86:10:0101200:457	119,9	86:10:0101200:60	снос
26	Ханты-Мансийский автономный округ – Югра, город Сургут, улица Учебная, дом 4	жилое	86:10:0101200:463	34,6	86:10:0101200:65	снос
27	Ханты-Мансийский автономный округ – Югра, город Сургут, улица Учебная, дом 6	жилое	86:10:0101200:465	60,3	86:10:0101200:66	снос
28	Ханты-Мансийский автономный округ – Югра, город Сургут, улица Учебная, дом 16	жилое	86:10:0101200:459	48,1	86:10:0101200:67	снос
29	Ханты-Мансийский автономный округ – Югра, город Сургут, улица Учебная, дом 14а	жилое	86:10:0101200:456	53,4	86:10:0101200:69	снос
30	Ханты-Мансийский автономный округ – Югра, город Сургут, улица Учебная, дом 1	жилое	86:10:0101200:447	60,7	86:10:0101200:145	снос
31	Ханты-Мансийский автономный округ – Югра, город Сургут, улица Учебная, дом 9	жилое	86:10:0101200:469	112	86:10:0101200:149	снос
32	Ханты-Мансийский автономный округ – Югра, город Сургут, улица Учебная, дом 9	нежилое/нежилое здание	86:10:0101200:12049	83,3	86:10:0101200:149	снос
33	Ханты-Мансийский автономный округ – Югра, город Сургут, улица Учебная, дом 9	нежилое/гараж	86:10:0101200:12050	30	86:10:0101200:149	снос

34	Ханты-Мансийский автономный округ – Югра, город Сургут, улица Учебная, дом 10	жилое	86:10:0101200:11446	16,2	86:10:0101200:150	снос
35	Ханты-Мансийский автономный округ – Югра, город Сургут, улица Учебная, дом 17	жилое	86:10:0101200:460	59,7	86:10:0101200:169	снос
36	Ханты-Мансийский автономный округ – Югра, город Сургут, улица Учебная, дом 17	нежилое/гараж	86:10:0101200:11990	30,6	86:10:0101200:169	снос
37	Ханты-Мансийский автономный округ – Югра, город Сургут, улица Учебная, дом 17	нежилое/баня	86:10:0101200:11994	56,8	86:10:0101200:169	снос
38	Ханты-Мансийский автономный округ – Югра, город Сургут, улица Учебная, дом 12	жилое	86:10:0101200:449	35,5	86:10:0101200:215	снос
39	Ханты-Мансийский автономный округ – Югра, город Сургут, улица Учебная, дом 13	жилое	86:10:0101200:451	94,2	86:10:0101200:144	снос
40	Ханты-Мансийский автономный округ – Югра, город Сургут, улица Учебная, дом 18	жилое	86:10:0101200:461	45,6	86:10:0101200:68	снос
41	Ханты-Мансийский автономный округ – Югра, город Сургут, улица Учебная, дом 23	жилое	86:10:0101200:462	61,6	86:10:0101200:63	снос
42	Ханты-Мансийский автономный округ – Югра, город Сургут, переулок Дорожный, дом 1Б	жилое	86:10:0101200:509	39,7	86:10:0101200:70	снос
43	Ханты-Мансийский автономный округ – Югра, город Сургут, переулок Дорожный, дом 1А	жилое	86:10:0101200:510	50,8	86:10:0101200:232	снос
44	Ханты-Мансийский автономный округ – Югра, город Сургут, переулок Дорожный, дом 2А	жилое	86:10:0101200:493	49,4	86:10:0101200:161	снос
45	Ханты-Мансийский автономный округ – Югра, город Сургут, переулок Дорожный, дом 9	жилое	86:10:0101200:515	42,7	86:10:0101200:212	снос
46	Ханты-Мансийский автономный округ – Югра, город Сургут, улица Таежная, дом 32	жилое	86:10:0101200:258	157	86:10:0101200:2	снос

47	Ханты-Мансийский автономный округ – Югра, город Сургут, улица Таежная, дом 34	жилое	86:10:0101200:11401	81,5	86:10:0101200:131	снос
48	Ханты-Мансийский автономный округ – Югра, город Сургут, улица Таежная, дом 14	жилое	86:10:0101200:248	74,3	86:10:0101200:154	снос
49	Ханты-Мансийский автономный округ – Югра, город Сургут, улица Таежная, дом 16	жилое	86:10:0101200:249	54,5	86:10:0101200:156	снос
50	Ханты-Мансийский автономный округ – Югра, город Сургут, улица Таежная, дом 36	жилое	86:10:0101200:260	248,6	86:10:0101200:219	снос
51	Ханты-Мансийский автономный округ – Югра, город Сургут, улица Таежная, дом 6	жилое	86:10:0101200:266	68,8	86:10:0101200:236	снос
52	Ханты-Мансийский автономный округ – Югра, город Сургут, улица Таежная, дом 30	жилое	86:10:0101224:987	58,4	86:10:0101200:44	снос
53	Ханты-Мансийский автономный округ – Югра, город Сургут, улица Парковая, дом 4	жилое	86:10:0101200:521	79,5	86:10:0101200:49	снос
54	Ханты-Мансийский автономный округ – Югра, город Сургут, переулок Парковый, дом 2	жилое	86:10:0000000:5662	45,7	86:10:0101200:61	снос
55	Ханты-Мансийский автономный округ – Югра, город Сургут, улица Парковая, дом 3	жилое	86:10:0101200:520	54,6	86:10:0101200:50	снос
56	Ханты-Мансийский автономный округ – Югра, город Сургут, улица Парковая, дом 1	жилое	86:10:0101200:518	51,8	86:10:0101200:51	снос
57	Ханты-Мансийский автономный округ – Югра, город Сургут, улица Юности, дом 1Б	жилое	86:10:0101031:350	34,6	86:10:0101200:157	снос
58	Ханты-Мансийский автономный округ – Югра, город Сургут, улица Юности, дом 1а	жилое	86:10:0101031:352	55,5	86:10:0101200:242	снос
59	Ханты-Мансийский автономный округ – Югра, город Сургут, улица Строителей, дом 3	жилое	86:10:0101027:83	41,2	86:10:0101027:28	снос

60	Ханты-Мансийский автономный округ – Югра, город Сургут, улица Строителей, дом 1	жилое	86:10:0101027:79	58,2	86:10:0101027:29	снос
61	Ханты-Мансийский автономный округ – Югра, город Сургут, улица Строителей, дом 2	жилое	86:10:0101027:91	60,9	86:10:0101027:54	снос
62	Ханты-Мансийский автономный округ – Югра, город Сургут, улица Строителей, дом 5	жилое	86:10:0101027:75	49,2	86:10:0101027:55	снос
63	Ханты-Мансийский автономный округ – Югра, город Сургут, улица Строителей, дом 4	жилое	86:10:0101027:87	52,6	86:10:0101027:56	снос
64	Ханты-Мансийский автономный округ – Югра, город Сургут, улица Строителей, дом 7	жилое	86:10:0101027:86	94,4	86:10:0101027:235	снос
65	Ханты-Мансийский автономный округ – Югра, город Сургут, улица Строителей, дом 3б	жилое	86:10:0000000:6398	24,9	86:10:0101027:213	снос
66	Ханты-Мансийский автономный округ – Югра, город Сургут, улица Строителей, дом 9	жилое	86:10:0101027:82	85,4	86:10:0101027:229	снос
67	Ханты-Мансийский автономный округ – Югра, город Сургут, улица Береговая, дом 43	жилое	86:10:0101027:115	84	86:10:0101027:26	снос
68	Ханты-Мансийский автономный округ – Югра, город Сургут, улица Береговая, дом 45	жилое	86:10:0101027:99	69,6	86:10:0101027:27	снос
69	Ханты-Мансийский автономный округ – Югра, город Сургут, улица Береговая, дом 64	жилое	86:10:0101027:105	99	86:10:0101027:32	снос
70	Ханты-Мансийский автономный округ – Югра, город Сургут, улица Боровая, дом 4	жилое	86:10:0101027:122	346,8	86:10:0101027:1	снос
71	Ханты-Мансийский автономный округ – Югра, город Сургут, улица Боровая, дом 2	жилое	86:10:0101027:129	65,1	86:10:0101027:37	снос
72	Ханты-Мансийский автономный округ – Югра, город Сургут, улица Боровая, дом 12	жилое	86:10:0101027:118	35	86:10:0101027:204	снос

73	Ханты-Мансийский автономный округ – Югра, город Сургут, улица Северная, дом 40	жилое	86:10:0101200:286	162,7	86:10:0101200:1	снос
74	Ханты-Мансийский автономный округ – Югра, город Сургут, улица Северная, дом 40	нежилое/гараж	86:10:0101200:11965	73,3	86:10:0101200:1	снос
75	Ханты-Мансийский автономный округ – Югра, город Сургут, улица Северная, дом 40	нежилое/баня	86:10:0101200:11966	42	86:10:0101200:1	снос
76	Ханты-Мансийский автономный округ – Югра, город Сургут, улица Северная, дом 30	жилое	86:10:0101200:293	51,9	86:10:0101200:78	снос
77	Ханты-Мансийский автономный округ – Югра, город Сургут, улица Северная, дом 26	жилое	86:10:0101200:285	64,7	86:10:0101200:84	снос
78	Ханты-Мансийский автономный округ – Югра, город Сургут, улица Северная, дом 28	жилое	86:10:0101200:328	30,2	86:10:0101200:189	снос
79	Ханты-Мансийский автономный округ – Югра, город Сургут, улица Северная, дом 24	жилое	86:10:0101200:303	64,8	86:10:0101200:124	снос
80	Ханты-Мансийский автономный округ – Югра, город Сургут, улица Северная, дом 36	жилое	86:10:0101200:320	95,7	86:10:0101200:240	снос
81	Ханты-Мансийский автономный округ – Югра, город Сургут, улица Северная, дом 38	жилое	86:10:0101200:312	22,8	86:10:0101200:72	снос
82	Ханты-Мансийский автономный округ – Югра, город Сургут, улица Северная, дом 32	жилое	86:10:0101200:319	40,3	86:10:0101200:11600	снос
83	Ханты-Мансийский автономный округ – Югра, город Сургут, улица Северная, дом 34	жилое	86:10:0101200:304	237,8	86:10:0101200:233	снос
84	Ханты-Мансийский автономный округ – Югра, город Сургут, улица Комсомольская, дом 5	жилое	86:10:0102001:2785	39	86:10:0101200:89	снос
85	Ханты-Мансийский автономный округ – Югра, город Сургут, улица Комсомольская, дом 20	жилое	86:10:0102001:2799	183,3	86:10:0101200:75	снос

86	Ханты-Мансийский автономный округ – Югра, город Сургут, улица Комсомольская, дом 20	нежилое/здание	86:10:0101200:11513	99,3	86:10:0101200:75	снос
87	Ханты-Мансийский автономный округ – Югра, город Сургут, улица Комсомольская, дом 20	нежилое/здание	86:10:0101200:11514	90,5	86:10:0101200:75	снос
88	Ханты-Мансийский автономный округ – Югра, город Сургут, улица Комсомольская, дом 20	нежилое/помещение	86:10:0101200:11517	93,9	86:10:0101200:75	снос
89	Ханты-Мансийский автономный округ – Югра, город Сургут, улица Комсомольская, дом 20	нежилое/здание	86:10:0101200:11518	53,1	86:10:0101200:75	снос
90	Ханты-Мансийский автономный округ – Югра, город Сургут, улица Комсомольская, дом 18	жилое	86:10:0102001:2826	24,4	86:10:0101200:77	снос
91	Ханты-Мансийский автономный округ – Югра, город Сургут, улица Комсомольская, дом 18	нежилое/здание	86:10:0101200:12028	41,7	86:10:0101200:77	снос
92	Ханты-Мансийский автономный округ – Югра, город Сургут, улица Комсомольская, дом 17	жилое	86:10:0102001:2808	47,6	86:10:0101200:79	снос
93	Ханты-Мансийский автономный округ – Югра, город Сургут, улица Комсомольская, дом 16	жилое	86:10:0102001:2790	30,3	86:10:0101200:80	снос
94	Ханты-Мансийский автономный округ – Югра, город Сургут, улица Комсомольская, дом 23	жилое	86:10:0102001:2781	79,4	86:10:0101200:181	снос
95	Ханты-Мансийский автономный округ – Югра, город Сургут, улица Комсомольская, дом 19	жилое	86:10:0102001:2766	28,2	86:10:0101200:188	снос
96	Ханты-Мансийский автономный округ – Югра, город Сургут, улица Комсомольская, дом 6	жилое	86:10:0102001:2812	44,8	86:10:0101200:201	снос
97	Ханты-Мансийский автономный округ – Югра, город Сургут, улица Комсомольская, дом 22	жилое	86:10:0102001:2810	42,1	86:10:0101200:234	снос
98	Ханты-Мансийский автономный округ – Югра, город Сургут, улица Комсомольская, дом 8	жилое	86:10:0102001:2815	39,4	86:10:0101200:11354	снос

99	Ханты-Мансийский автономный округ – Югра, город Сургут, улица Комсомольская, дом 12	жилое	86:10:0102001:2778	44,4	86:10:0101200:141	снос
100	Ханты-Мансийский автономный округ – Югра, город Сургут, улица Комсомольская, дом 13	жилое	86:10:0102001:2779	19,2	86:10:0101200:183	снос
101	Ханты-Мансийский автономный округ – Югра, город Сургут, улица Комсомольская, дом 21	жилое	86:10:0102001:2800	107,8	86:10:0101200:11950	снос
102	Ханты-Мансийский автономный округ – Югра, город Сургут, улица Комсомольская, дом 21	нежилое/здание	86:10:0101200:11624	10,4	86:10:0101200:11950	снос
103	Ханты-Мансийский автономный округ – Югра, город Сургут, улица Комсомольская, дом 21	нежилое/здание	86:10:0101200:11625	94,4	86:10:0101200:11951	снос
104	Ханты-Мансийский автономный округ – Югра, город Сургут, улица Комсомольская, дом 15	жилое	86:10:0101200:11348	30,5	86:10:0101200:183	снос
105	Ханты-Мансийский автономный округ – Югра, город Сургут, улица Саймовская	сооружение дорожного транспорта/дорога автомобильная. «Улица Саймовская»	86:10:0101200:11981	584	86:10:0000000:20520, 86:10:0101200:11735, 86:10:0101200:11970	-
106	Ханты-Мансийский автономный округ – Югра, город Сургут, улица Кедровая	сооружение дорожного транспорта/сооружение: «Улица Кедровая»	86:10:0101146:1491	172	отсутствует	-
107	Ханты-Мансийский автономный округ – Югра, город Сургут, микрорайон Строитель, улица Береговая	сооружение дорожного транспорта/сооружение: «Улица Береговая»	86:10:0000000:6089	177	отсутствует	-
108	Ханты-Мансийский автономный округ – Югра, город Сургут, микрорайон Строитель, улица Комсомольская	сооружение дорожного транспорта/сооружение: «Улица Комсомольская»	86:10:0102001:2795	236	отсутствует	-
109	Ханты-Мансийский автономный округ – Югра, город Сургут, микрорайон Строитель, улица Революционная	сооружение дорожного транспорта/сооружение: «Улица Революционная»	86:10:0101200:484	192	86:10:0101200:11968	-
110	Ханты-Мансийский автономный округ – Югра, город Сургут, микрорайон Строитель, улица Учебная	сооружение дорожного транспорта/сооружение: «Улица Учебная»	86:10:0101000:3010	225	отсутствует	-

111	Ханты-Мансийский автономный округ – Югра, город Сургут, улица Сибирская	сооружение дорожного транспорта/участок автодороги по улице Сибирской (от улицы Университетской до пешеходного моста реки Саймы)	86:10:0101200:11693	135	86:10:0000000:3466, 86:10:0101200:4	-
112	Ханты-Мансийский автономный округ – Югра, город Сургут, микрорайон Строитель, переулок Дорожный	сооружение дорожного транспорта/сооружение: «Переулок Дорожный»	86:10:0101000:2998	163	отсутствует	-
113	Ханты-Мансийский автономный округ – Югра, город Сургут, микрорайон Строитель, улица Парковая	сооружение дорожного транспорта/сооружение: «Улица Парковая»	86:10:0101000:3002	170	отсутствует	-
114	Ханты-Мансийский автономный округ – Югра, город Сургут, микрорайон Строитель	сооружение коммунального хозяйства/сети теплоснабжения от точки врезки до границы земельного участка Учебная, 18	86:10:0101200:11988	109	отсутствует	*
115	Ханты-Мансийский автономный округ – Югра, город Сургут, микрорайон Строитель	сооружение коммунального хозяйства/сети холодного водоснабжения от точки врезки до границы земельного участка Учебная, 18	86:10:0101200:12013	109	отсутствует	*
116	Ханты-Мансийский автономный округ – Югра, город Сургут, микрорайон Строитель	сооружение коммунального хозяйства/сети холодного водоснабжения от ТК-30 сущ. до ТК2-30а, ТК2-30б, ТК2-30в, ТК2-30г, ТК2-30д, ТК2-30з, ТК2-30ж, микрорайон Строитель	86:10:0000000:18765	329	86:10:0101031:147, 86:10:0101031:3822, 86:10:0101200:11373, 86:10:0101200:118, 86:10:0101200:131, 86:10:0101200:2, 86:10:0101200:44, 86:10:0101031:4697	*
117	Ханты-Мансийский автономный округ – Югра, город Сургут, микрорайон Строитель	сооружение коммунального хозяйства/сети теплоснабжения от ТК2-30Б до границы земельного участка Юности, 1а	86:10:0101200:11997	51	86:10:0101200:11373	*
118	Ханты-Мансийский автономный округ – Югра, город Сургут, микрорайон Строитель	сооружение коммунального хозяйства/сети холодного водоснабжения от ТК2-30Б до границы земельного участка Юности, 1а	86:10:0101200:11999	51	86:10:0101200:11373	*

119	Ханты-Мансийский автономный округ – Югра, город Сургут, улица Строителей	сооружение дорожного транспорта/дорога автомобильная. «Улица Строителей»	86:10:0101027:90	133	86:10:0101027:196, 86:10:0101027:208	-
120	Ханты-Мансийский автономный округ – Югра, город Сургут, от улицы Университетской, 1 (Узел связи №1), по улице Университетской, улице Ивана Захарова, улице 30 лет Победы, улице Электротехнической, улице Промышленной, до улицы Производственной, 24 (Узел связи №3)	сооружение связи/волоконно-оптическая линия связи на участке Узел связи №1 (ул. Университетская, 1) – Узел связи №3 (ул. Производственная, 24)	86:10:0000000:22868	10 670	86:10:0101169:42, 86:10:0101000:713, 86:10:0101000:708, 86:10:0101000:624, 86:10:0101000:196, 86:10:0000000:19220, 86:10:0000000:18678, 86:10:0000000:5286, 86:10:0000000:8, 86:10:0101000:6769, 86:10:0000000:22214, 86:10:0000000:18535, 86:10:0000000:21903, 86:10:0000000:4838, 86:10:0101003:6, 86:10:0101003:51, 86:10:0101027:41, 86:10:0101027:43, 86:10:0101028:7, 86:10:0101028:4, 86:10:0101031:159, 86:10:0101031:158, 86:10:0101031:1900, 86:10:0101034:17, 86:10:0101034:6, 86:10:0101039:7, 86:10:0101039:30, 86:10:0101039:33, 86:10:0101042:29, 86:10:0101063:28, 86:10:0101063:8, 86:10:0101063:10, 86:10:0101063:177, 86:10:0101063:168, 86:10:0101063:200, 86:10:0101139:13, 86:10:0101169:44, 86:10:0101169:27,	*

					86:10:0101169:32, 86:10:0101169:20, 86:10:0101170:18, 86:10:0101200:142, 86:10:0101212:141, 86:10:0101212:103, 86:10:0101212:140, 86:10:0101215:16, 86:10:0101215:11, 86:10:0101215:13, 86:10:0101225:25, 86:10:0101225:20, 86:10:0101225:9, 86:10:0101225:31, 86:10:0101225:32, 86:10:0101225:10, 86:10:0101225:19, 86:10:0101225:36, 86:10:0101225:2, 86:10:0101000:7357, 86:10:0101246:10, 86:10:0101250:22, 86:10:0101250:39, 86:10:0101250:1941, 86:10:0101250:1943, 86:10:0101250:56, 86:10:0101250:48, 86:10:0101256:15, 86:10:0101217:1, 86:10:0101217:465, 86:10:0101217:26, 86:10:0101217:457, 86:10:0101217:49, 86:10:0101169:31, 86:10:0101000:700, 86:10:0101000:629, 86:10:0101042:303	
121	Ханты-Мансийский автономный округ – Югра, город Сургут, улица Учебная	коммунальное хозяйство/ Сооружение. КТПН-631	86:10:0101200:471	5,3	отсутствует	-

122	Ханты-Мансийский автономный округ – Югра, город Сургут, береговая зона водохранилища реки Сайма	сооружение гидротехнические/-	86:10:0000000:24936	2235.2/693	86:10:0101027:194, 86:10:0101027:195, 86:10:0101200:4, 86:10:0101200:64, 86:10:0000000:20520	-
123	Ханты-Мансийский автономный округ – Югра, город Сургут, улица Университетская	сооружение канализации/ дождевая канализация. Улица Университетская от улицы Сибирской до улицы Маяковского I пусковой комплекс. 1, 2 очередь	86:10:0000000:20495	1270	86:10:0000000:18535, 86:10:0101000:165, 86:10:0101000:172, 86:10:0101031:147, 86:10:0000000:22010	*
124	Ханты-Мансийский автономный округ – Югра, город Сургут, улица Университетская	сооружение электроэнергетики/ наружное освещение. Улица Университетская от улицы Северной до проспекта Пролетарского. II пусковой комплекс.	86:10:0000000:20556	4 260	86:10:0000000:18535, 86:10:0000000:3468, 86:10:0101000:205, 86:10:0101003:4, 86:10:0101003:6, 86:10:0101035:172, 86:10:0101035:42, 86:10:0101035:43, 86:10:0101035:5, 86:10:0101035:1791, 86:10:0101035:1793, 86:10:0101035:1794, 86:10:0101035:226, 86:10:0101035:227, 86:10:0101035:2902, 86:10:0101035:2911, 86:10:0101035:2927, 86:10:0101035:2909	*
125	Ханты-Мансийский автономный округ – Югра, город Сургут, микрорайон 24	сооружение коммунальной инфраструктуры/канализационный коллектор от КНС-12(7)	86:10:0101000:4142	1 420	отсутствует	*
126	Ханты-Мансийский автономный округ – Югра, город Сургут, лесопарковая зона	объект незавершенного строительства/станция юных натуралистов в лесопарковой зоне междуречья реки Саймы. Мини-зоопарк. Первый павильон	86:10:0101200:11957	2 561,9	86:10:0000000:18535	снос
127	Ханты-Мансийский автономный округ – Югра, город Сургут, лесопарковая зона	объект незавершенного строительства/-	86:10:0101200:11956	52,5	86:10:0000000:18535	снос

128	Ханты-Мансийский автономный округ – Югра, город Сургут, лесопарковая зона	объект незавершенного строительства/-	86:10:0101200:11954	1 686,9	86:10:0000000:18535	снос
129	Ханты-Мансийский автономный округ – Югра, город Сургут, лесопарковая зона	объект незавершенного строительства/-	86:10:0101200:11955	2 546,4	86:10:0000000:18535	снос

Примечание: * – объекты инженерной инфраструктуры (сети теплоснабжения, сети водоснабжения и водоотведения, сети электроснабжения, линии связи и иные сети), расположенные в границах территории, подлежащей комплексному развитию, в отношении которых будут осуществлены мероприятия, в соответствии с полученными техническими условиями и заключениями ресурсоснабжающих организаций.

Приложение 3
к постановлению
Администрации города
от 08.08.2025 № 4487

Основные виды
разрешения использования земельных участков и объектов капитального строительства,
которые могут быть выбраны при реализации решения о комплексном развитии территории жилой
застройки Ядра центра города Сургута, а также предельные параметры разрешенного строительства,
реконструкции объектов капитального строительства в границах территории, в отношении которой
принимается такое решение

Основные виды разрешенного использования земельных участков и объектов капитального строительства	Предельные параметры разрешенного строительства, реконструкции объектов капитального строительства в границах территорий, подлежащих комплексному развитию	Максимальный процент застройки в границах земельного участка	Минимальные отступы от границ земельного участка (м)	Предельное количество этажей
Многоэтажная жилая застройка (высотная застройка) (2.6)	размеры земельных участков определяются в соответствии с региональными нормативами градостроительного проектирования Ханты-Мансийского автономного округа – Югры, местными нормативами градостроительного проектирования на территории муниципального образования городской округ Сургут	45 %	-	28 этажей
Среднеэтажная жилая застройка (2.5)	размеры земельных участков определяются в соответствии с региональными нормативами градостроительного проектирования	максимальный процент застройки в границах земельного участка	-	8 этажей

	Ханты-Мансийского автономного округа – Югры, местными нормативами градостроительного проектирования на территории муниципального образования городской округ Сургут	для объектов среднеэтажной жилой застройки 5 эт. – 36%. Максимальный процент застройки в границах земельного участка для объектов среднеэтажной жилой застройки 8 эт. – 27%		
Хранение автотранспорта (2.7.1)	размеры земельных участков определяются в соответствии с региональными нормативами градостроительного проектирования Ханты-Мансийского автономного округа – Югры, местными нормативами градостроительного проектирования на территории муниципального образования городской округ Сургут	70 %	-	10 этажей
Предоставление коммунальных услуг (3.1.1)	размеры земельных участков определяются в соответствии с региональными нормативами градостроительного проектирования Ханты-Мансийского автономного округа – Югры, местными нормативами градостроительного проектирования на территории муниципального образования городской округ Сургут	не подлежат установлению	-	3 этажа
Бытовое обслуживание (3.3)	размеры земельных участков определяются в соответствии	50 %	-	2 этажа

	с региональными нормативами градостроительного проектирования Ханты-Мансийского автономного округа – Югры, местными нормативами градостроительного проектирования на территории муниципального образования городской округ Сургут			
Дошкольное, начальное и среднее общее образование (3.5.1)	размеры земельных участков определяются в соответствии с региональными нормативами градостроительного проектирования Ханты-Мансийского автономного округа – Югры, местными нормативами градостроительного проектирования на территории муниципального образования городской округ Сургут	детского сада – 50%, школы – 60%.	-	5 этажей
Объекты культурно-досуговой деятельности (3.6.1)	размеры земельных участков определяются в соответствии с региональными нормативами градостроительного проектирования Ханты-Мансийского автономного округа – Югры, местными нормативами градостроительного проектирования на территории муниципального образования городской округ Сургут	60 %	-	5 этажей
Амбулаторно-поликлиническое обслуживание (3.4.1)	размеры земельных участков определяются в соответствии с региональными нормативами градостроительного проектирования Ханты-Мансийского автономного округа – Югры, местными нормативами градостроительного проектирования на территории муниципального	50%	-	4 этажа

	образования городской округ Сургут			
Деловое управление (4.1)	размеры земельных участков определяются в соответствии с региональными нормативами градостроительного проектирования Ханты-Мансийского автономного округа – Югры, местными нормативами градостроительного проектирования на территории муниципального образования городской округ Сургут	50 %	3	не подлежит установлению
Объекты торговли (торговые центры, торгово-развлекательные центры (комплексы) (4.2)	размеры земельных участков определяются в соответствии с региональными нормативами градостроительного проектирования Ханты-Мансийского автономного округа – Югры, местными нормативами градостроительного проектирования на территории муниципального образования городской округ Сургут	40 %	3	не подлежит установлению
Рынки (4.3)	размеры земельных участков определяются в соответствии с региональными нормативами градостроительного проектирования Ханты-Мансийского автономного округа – Югры, местными нормативами градостроительного проектирования на территории муниципального образования городской округ Сургут	40%	3	не подлежит установлению
Магазины (4.4)	размеры земельных участков определяются в соответствии с региональными нормативами градостроительного проектирования	40 %	3	не подлежит установлению

	Ханты-Мансийского автономного округа – Югры, местными нормативами градостроительного проектирования на территории муниципального образования городской округ Сургут			
Общественное питание (4.6)	размеры земельных участков определяются в соответствии с региональными нормативами градостроительного проектирования Ханты-Мансийского автономного округа – Югры, местными нормативами градостроительного проектирования на территории муниципального образования городской округ Сургут	50 %	3	3 этажа
Гостиничное обслуживание (4.7)	размеры земельных участков определяются в соответствии с региональными нормативами градостроительного проектирования Ханты-Мансийского автономного округа – Югры, местными нормативами градостроительного проектирования на территории муниципального образования городской округ Сургут	50 %	3	не подлежит установлению
Развлекательные мероприятия (4.8.1)	размеры земельных участков определяются в соответствии с региональными нормативами градостроительного проектирования Ханты-Мансийского автономного округа – Югры, местными нормативами градостроительного проектирования на территории муниципального образования городской округ Сургут	60 %	3	не подлежит установлению

Выставочно-ярмарочная деятельность (4.10)	размеры земельных участков определяются в соответствии с региональными нормативами градостроительного проектирования Ханты-Мансийского автономного округа – Югры, местными нормативами градостроительного проектирования на территории муниципального образования городской округ Сургут	50 %	3	не подлежит установлению
Обеспечение внутреннего правопорядка (8.3)	размеры земельных участков определяются в соответствии с региональными нормативами градостроительного проектирования Ханты-Мансийского автономного округа – Югры, местными нормативами градостроительного проектирования на территории муниципального образования городской округ Сургут	60 %	3	не подлежит установлению
Дома социального обслуживания (3.2.1)	размеры земельных участков определяются в соответствии с региональными нормативами градостроительного проектирования Ханты-Мансийского автономного округа – Югры, местными нормативами градостроительного проектирования на территории муниципального образования городской округ Сургут	60 %	3	2 этажа
Оказание социальной помощи населению (3.2.2)	размеры земельных участков определяются в соответствии с региональными нормативами градостроительного проектирования	50 %	3	2 этажа

	Ханты-Мансийского автономного округа – Югры, местными нормативами градостроительного проектирования на территории муниципального образования городской округ Сургут			
Стационарное медицинское обслуживание (3.4.2)	размеры земельных участков определяются в соответствии с региональными нормативами градостроительного проектирования Ханты-Мансийского автономного округа – Югры, местными нормативами градостроительного проектирования на территории муниципального образования городской округ Сургут	50 %	3	3 этажа
Медицинские организации особого назначения (3.4.3)	размеры земельных участков определяются в соответствии с региональными нормативами градостроительного проектирования Ханты-Мансийского автономного округа – Югры, местными нормативами градостроительного проектирования на территории муниципального образования городской округ Сургут	60 %	3	2 этажа
Среднее и высшее профессиональное образование (3.5.2.)	размеры земельных участков определяются в соответствии с региональными нормативами градостроительного проектирования Ханты-Мансийского автономного округа – Югры, местными нормативами градостроительного проектирования на территории муниципального образования городской округ Сургут	60%	не подлежат установлению	4 этажа

Проведение научных исследований (3.9.2)	размеры земельных участков определяются в соответствии с региональными нормативами градостроительного проектирования Ханты-Мансийского автономного округа – Югры, местными нормативами градостроительного проектирования на территории муниципального образования городской округ Сургут	60 %	3	2 этажа
Обеспечение спортивно-зрелищных мероприятий (5.1.1.)	размеры земельных участков определяются в соответствии с региональными нормативами градостроительного проектирования Ханты-Мансийского автономного округа – Югры, местными нормативами градостроительного проектирования на территории муниципального образования городской округ Сургут	50 %	3	4 этажа
Обеспечение занятий спортом в помещениях (5.1.2.)	размеры земельных участков определяются в соответствии с региональными нормативами градостроительного проектирования Ханты-Мансийского автономного округа – Югры, местными нормативами градостроительного проектирования на территории муниципального образования городской округ Сургут	60 %	3	3 этажа
Оборудованные площадки для занятий спортом (5.1.4)	размеры земельных участков определяются в соответствии с региональными нормативами градостроительного проектирования	60 %	1	не подлежит установлению

	Ханты-Мансийского автономного округа – Югры, местными нормативами градостроительного проектирования на территории муниципального образования городской округ Сургут			
Площадка для занятий спортом (5.1.3)	не подлежат установлению	-	-	не подлежит установлению
Историко-культурная деятельность (9.3)	не подлежат установлению	-	-	не подлежит установлению
Охрана природных территорий (9.1)	не подлежат установлению	-	-	не подлежит установлению
Водные объекты (11.0)	не подлежат установлению	-	-	не подлежит установлению
Парки культуры и отдыха (3.6.2)	не подлежат установлению	-	-	не подлежит установлению
Общее пользование водными объектами (11.1)	не подлежат установлению	-	-	не подлежит установлению
Земельные участки (территории) общего пользования (12.0)	не подлежат установлению	-	-	не подлежит установлению

Примечание: * – предельные параметры разрешенного строительства, реконструкции объектов капитального строительства применять в соответствии с действующими местными нормативами градостроительного проектирования и региональными нормативами градостроительного проектирования, а также в соответствии с действующим законодательством Российской Федерации в области градостроительной деятельности.



МУНИЦИПАЛЬНОЕ ОБРАЗОВАНИЕ
ГОРОДСКОЙ ОКРУГ СУРГУТ
ХАНТЫ-МАНСКИЙСКОГО АВТОНОМНОГО ОКРУГА – ЮГРЫ

АДМИНИСТРАЦИЯ ГОРОДА

ПОСТАНОВЛЕНИЕ

« 22 » 09 20 25

№ 5936

О внесении изменений
в постановление Администрации
города от 08.08.2025 № 4487
«О комплексном развитии
территории жилой застройки
Ядра центра города Сургута»

В соответствии с распоряжением Главы города от 29.12.2021 № 38 «О последовательности исполнения обязанностей Главы города высшими должностными лицами Администрации города в период его временного отсутствия», распоряжением Администрации города от 30.12.2005 № 3686 «Об утверждении Регламента Администрации города»:

1. Внести в постановление Администрации города от 08.08.2025 № 4487 «О комплексном развитии территории жилой застройки Ядра центра города Сургута» следующие изменения:

1.1. В таблице приложения 1 к постановлению слова «Площадь территории комплексного развития: 206 553 м²» заменить словами ««Площадь территории комплексного развития: 206 566 м²»».

1.2. Строку 105 таблицы приложения 2 к постановлению изложить в следующей редакции:

«	105	Ханты-Мансийский автономный округ – Югра, город Сургут, улица Саймовская	сооружение дорожного транспорта/дорога автомобильная. «Улица Саймовская»	86:10:0101200:11981	584	86:10:0000000:20520, 86:10:0101200:11735, 86:10:0101200:11970, 86:10:0101200:12074	-	».
---	-----	--	--	---------------------	-----	--	---	----

1.3. Строку 120 таблицы приложения 2 к постановлению изложить в новой редакции согласно приложению к настоящему постановлению.

2. Комитету информационной политики обнародовать (разместить) настоящее постановление на официальном портале Администрации города: www.admsurgut.ru в течение 10 дней с момента его издания.

3. Муниципальному казенному учреждению «Наш город» опубликовать (разместить) настоящее постановление в сетевом издании «Официальные документы города Сургута»: DOCSURGUT.RU.

4. Настоящее постановление вступает в силу с момента его издания и распространяется на правоотношения, возникшие с 08.08.2025.

5. Контроль за выполнением постановления возложить на заместителя Главы города, курирующего сферу архитектуры и градостроительства.

Временно исполняющий
полномочия Главы города



И.В. Пустовая

Приложение
к постановлению
Администрации города
от 22.09.2025 № 5936

120	Ханты-Мансийский автономный округ – Югра, город Сургут, от улицы Университетской, 1 (Узел связи №1), по улице Университетской, улице Ивана Захарова, улице 30 лет Победы, улице Электротехнической, улице Промышленной, до улицы Производственной, 24 (Узел связи №3)	сооружение связи/волоконно-оптическая линия связи на участке Узел связи №1 (ул. Университетская, 1) – Узел связи №3 (ул. Производственная, 24)	86:10:0000000:22868	10 670	86:10:0101169:42, 86:10:0101000:713, 86:10:0101000:708, 86:10:0101000:624, 86:10:0101000:196, 86:10:0000000:19220, 86:10:0000000:18678, 86:10:0000000:5286, 86:10:0101000:6769, 86:10:0000000:22214, 86:10:0000000:18535, 86:10:0000000:21903, 86:10:0000000:4838, 86:10:0101003:6, 86:10:0101003:51, 86:10:0101027:41, 86:10:0101027:43, 86:10:0101028:4, 86:10:0101031:159, 86:10:0101031:158, 86:10:0101031:1900, 86:10:0101034:17, 86:10:0101034:6,	*
-----	---	--	---------------------	--------	---	---

					86:10:0101039:7, 86:10:0101039:30, 86:10:0101039:33, 86:10:0101042:29, 86:10:0101063:28, 86:10:0101063:8, 86:10:0101063:10, 86:10:0101063:177, 86:10:0101063:168, 86:10:0101063:200, 86:10:0101139:13, 86:10:0101169:44, 86:10:0101169:27, 86:10:0101169:32, 86:10:0101200:142, 86:10:0101212:141, 86:10:0101212:103, 86:10:0101212:140, 86:10:0101215:16, 86:10:0101215:11, 86:10:0101215:13, 86:10:0101225:25, 86:10:0101225:20, 86:10:0101225:9, 86:10:0101225:31, 86:10:0101225:32, 86:10:0101225:10, 86:10:0101225:19, 86:10:0101225:36, 86:10:0101225:2, 86:10:0101000:7357, 86:10:0101246:10,	
--	--	--	--	--	---	--

					86:10:0101250:22, 86:10:0101250:39, 86:10:0101250:1941, 86:10:0101250:1943, 86:10:0101250:48, 86:10:0101256:15, 86:10:0101217:1, 86:10:0101217:465, 86:10:0101217:26, 86:10:0101217:457, 86:10:0101217:49, 86:10:0101169:31, 86:10:0101000:700, 86:10:0101000:629, 86:10:0101042:303	
--	--	--	--	--	--	--

